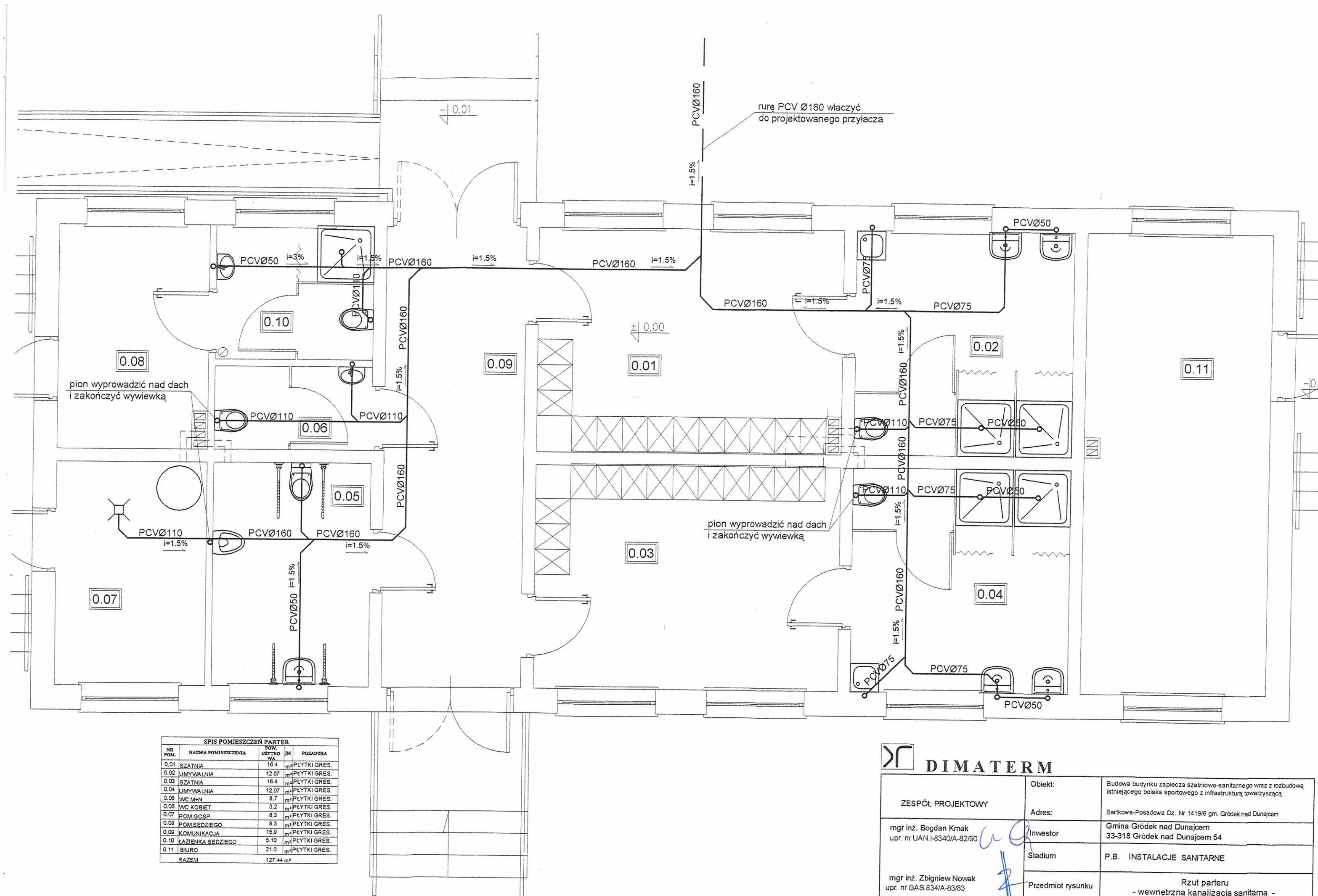


DIMATERM

ZESPÓŁ PROJEKTOWY	Obiekt:	Budowa budowa zaplecza szatniowo-sanitarnego wraz z rozbudową istniejącego boiska sportowego z infrastrukturą towarzyszącą	
	Adres:	Bartkowa-Pesadowa Dz. Nr 1419/5 gm. Gródek nad Dunajcem	
	Inwestor:	Gmina Gródek nad Dunajcem 33-318 Gródek nad Dunajcem 54	
	Stadium	P.B. INSTALACJE SANITARNE	
	Przedmiot rysunku	Profil - przyłącz kanalizacji sanitarnej -	
mgr inż. Bogdan Kmak upr. nr UAN.1-8340/A-82/90	Data:	12.2016 r.	Nr rysunku: 1
mgr inż. Zbigniew Nowak upr. nr GAS.834/A-83/83	Skala:	1 : 100/500	

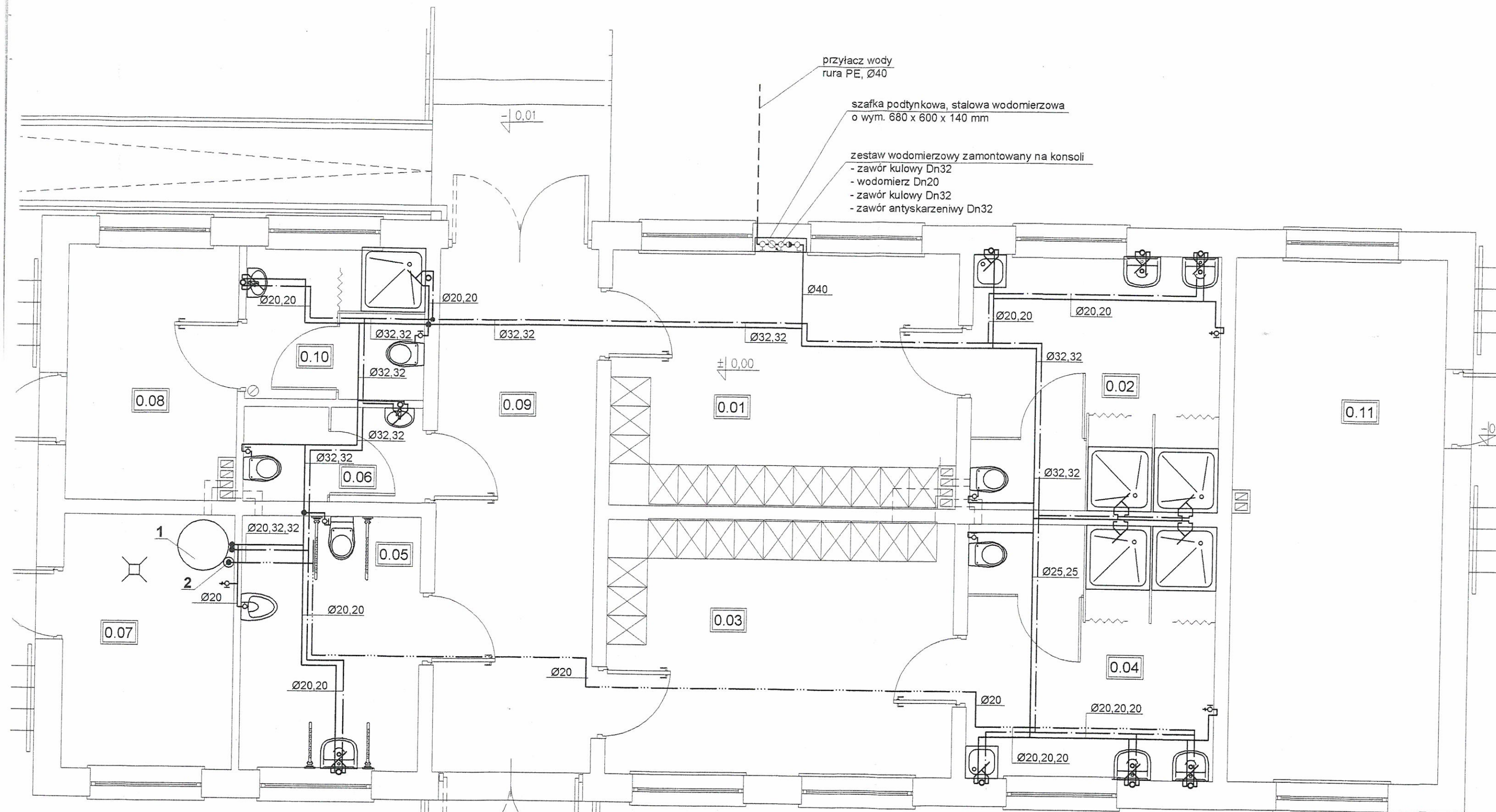


SPIS POMIESZCZEŃ PARTER				
NR POM.	NAZWA POMIESZCZENIA	POW. UŻYTKOWA	JM	POSADZKA
0.01	SZATNIA	16.4	m ²	PLYTKI GRES.
0.02	UMYWALNIA	12.07	m ²	PLYTKI GRES.
0.03	SZATNIA	16.4	m ²	PLYTKI GRES.
0.04	UMYWALNIA	12.07	m ²	PLYTKI GRES.
0.05	WC M+N	8.7	m ²	PLYTKI GRES.
0.06	WC KOBIET	3.2	m ²	PLYTKI GRES.
0.07	POM.GOSP.	8.3	m ²	PLYTKI GRES.
0.08	POM.SEDZIEGO	8.3	m ²	PLYTKI GRES.
0.09	KOMUNIKACJA	15.9	m ²	PLYTKI GRES.
0.10	ŁAZIENKA SEDZIEGO	5.10	m ²	PLYTKI GRES.
0.11	BIURO	21.0	m ²	PLYTKI GRES.
RAZEM		127.44	m ²	



DIMATERM

ZESPÓŁ PROJEKTOWY	Objekt:	Budowa budynku zaplecza szatniowo-sanitarnego wraz z rozbudową istniejącego boiska sportowego z infrastrukturą towarzyszącą	
	Adres:	Bartkowa-Posadowa Dz. Nr 1419/6 gm. Gródek nad Dunajcem	
	mgr inż. Bogdan Kmak upr. nr UAN.I-8340/A-82/90	Investor:	Gmina Gródek nad Dunajcem 33-318 Gródek nad Dunajcem 54
	mgr inż. Zbigniew Nowak upr. nr GAS.834/A-83/83	Stadium:	P.B. INSTALACJE SANITARNE
		Przedmiot rysunku:	Rzut parteru - wewnętrzna kanalizacja sanitarna -
		Data: 12.2016 r.	Skala: 1 : 50
		Nr rysunku: 3	



SPIS POMIESZCZEŃ PARTER				
NR. POM.	NAZWA POMIESZCZENIA	POW. UŻYTKOWA	JM.	POSADZKA
0.01	SZATNIA	18,4	m ²	PLYTKI GRES.
0.02	UMYWALNIA	12,07	m ²	PLYTKI GRES.
0.03	SZATNIA	18,4	m ²	PLYTKI GRES.
0.04	UMYWALNIA	12,07	m ²	PLYTKI GRES.
0.05	WC M+H	8,7	m ²	PLYTKI GRES.
0.06	WC KOBIET	3,2	m ²	PLYTKI GRES.
0.07	POM. GOSP.	8,3	m ²	PLYTKI GRES.
0.08	POM. SEDZIEGO	8,3	m ²	PLYTKI GRES.
0.09	KOMUNIKACJA	15,9	m ²	PLYTKI GRES.
0.10	KAZIENKA SEDZIEGO	5,10	m ²	PLYTKI GRES.
0.11	BIURO	21,0	m ²	PLYTKI GRES.
RAZEM		127,44	m ²	

legenda :

- cirkulacja c.w.u.
- woda zimna
- woda ciepła

1 - zasobnik c.w.u. bez węzownicy o poj. 400 l
z grzałką o mocy 7.5 kW, 400V oraz termostatem

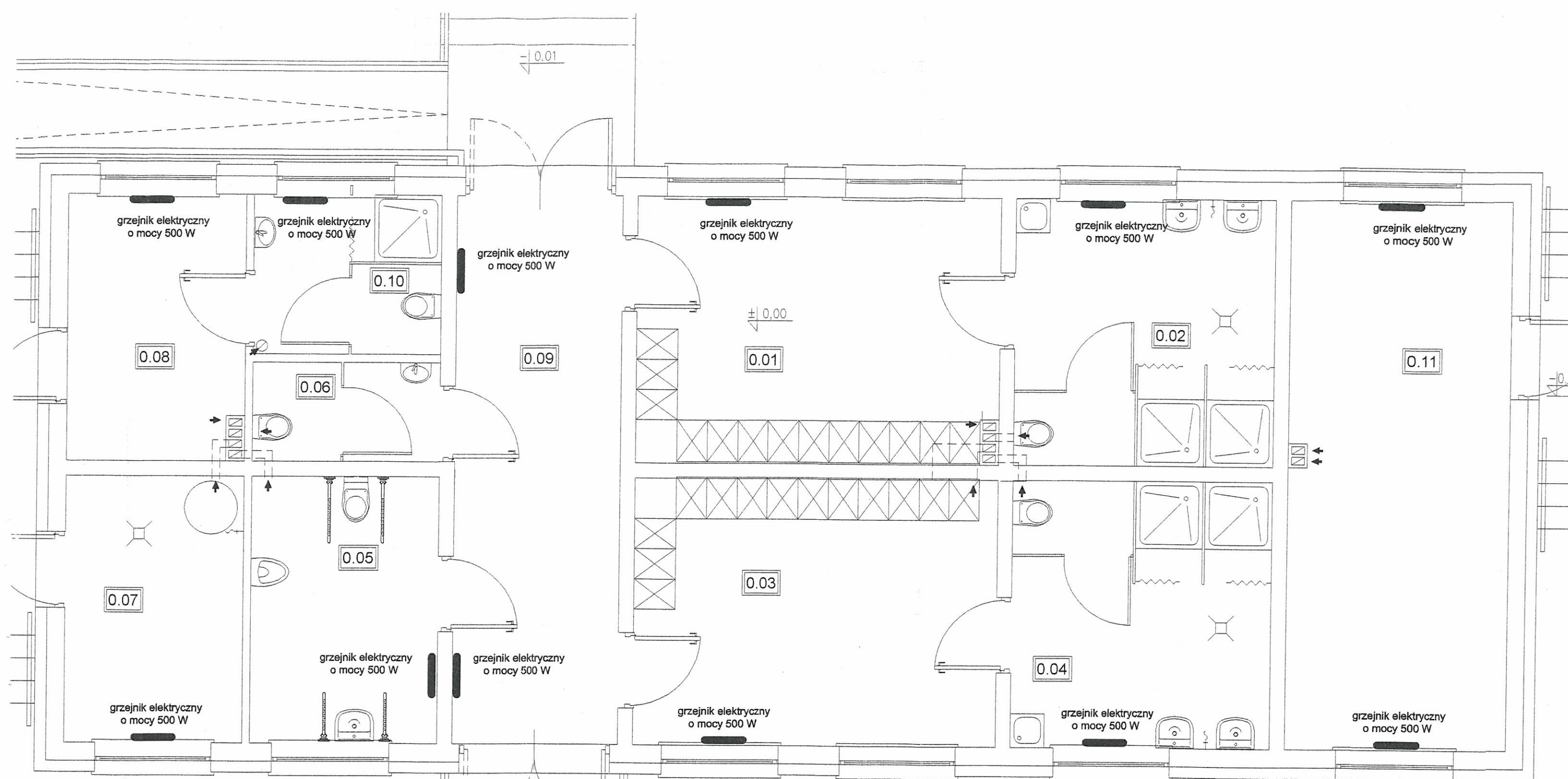
uwaga :
zasobnik zabezpieczyć zaworem bezpieczeństwa
typ 2115, Dn20, 6 bar firmy SYR oraz naczyniem
przeponowym o poj. 18 l

2 - zestaw pompowy cirkulacji c.w.u. sterowany
wyłącznikiem czasowym z pompą typ UP 15-14 BU
firmy Grundfos



DIMATERM

ZESPÓŁ PROJEKTOWY mgr inż. Bogdan Kmak upr. nr UAN.1-8340/A-82/90 mgr inż. Zbigniew Nowak upr. nr GAS.834/A-83/83	Obiekt:	Budowa budynku zaplecza szatniowo-sanitarnego wraz z rozbudową istniejącego boiska sportowego z infrastrukturą towarzyszącą	
	Adres:	Bartkowa-Posadowa Dz. Nr 1419/6 gm. Gródek nad Dunajcem	
	Inwestor:	Gmina Gródek nad Dunajcem 33-318 Gródek nad Dunajcem 54	
	Stadium:	P.B. INSTALACJE SANITARNE	
	Przedmiot rysunku:	Rzut partu - wewnętrzna instalacja zimnej c.w.u. -	
Data: 12.2016 r.		Skala: 1 : 50	Nr rysunku: 4 134



uwaga :

- zaprojektowano grzejnik elektryczny typ Yali Comfort CC 03050 230 o mocy 500 W firmy Purmo
- zaprojektowano ogrzewania przeciwzamrozeniowe utrzymujące temperaturę + 5°

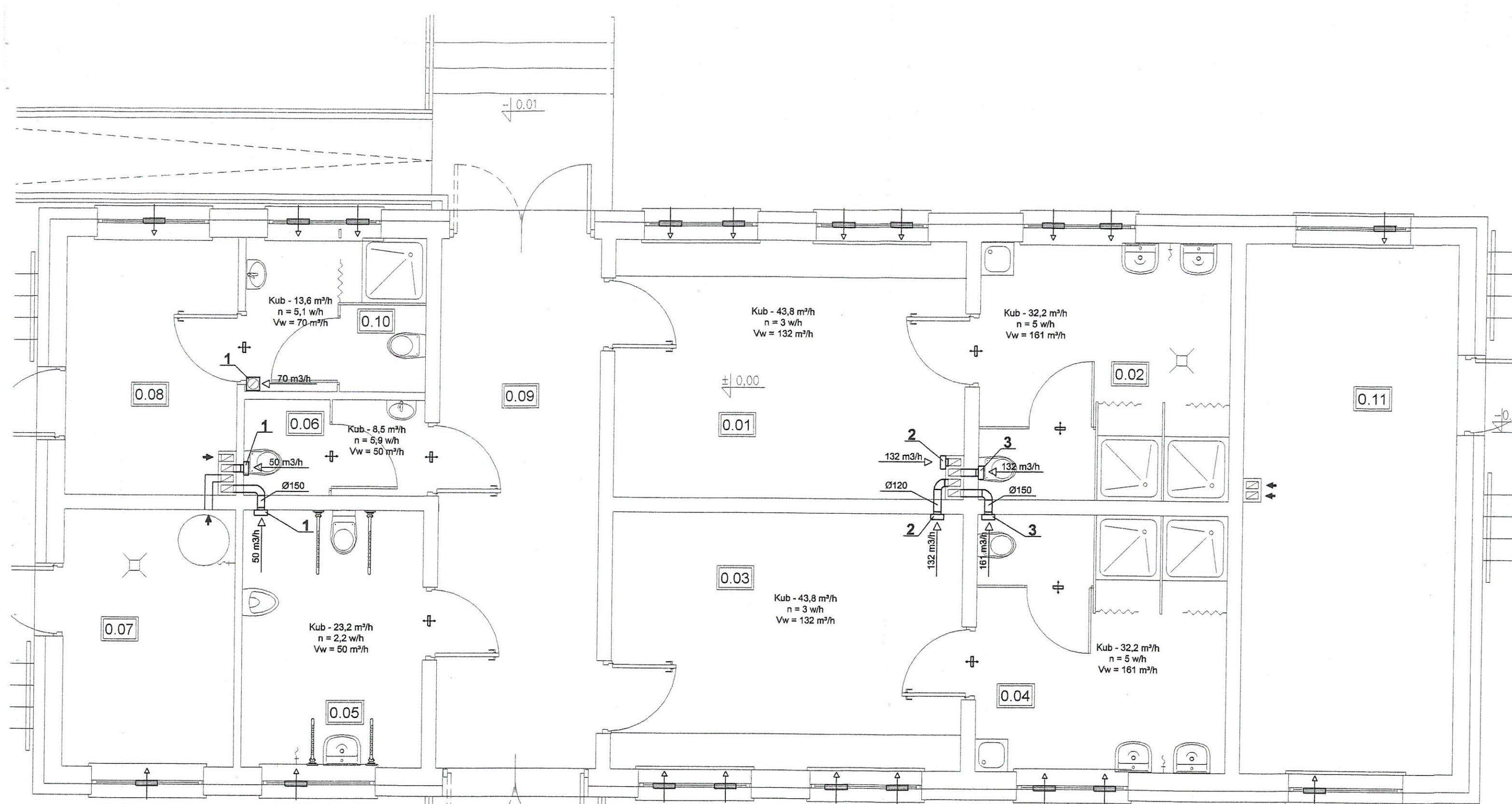
SPIS POMIESZCZEŃ PARTER				
NR POM.	NAZWA POMIESZCZENIA	POW. UŻYTKOWA	JM	POSADZKA
0.01	SZATNIA	16.4	m ²	PŁYTKI GRES.
0.02	UMYWALNIA	12.07	m ²	PŁYTKI GRES.
0.03	SZATNIA	16.4	m ²	PŁYTKI GRES.
0.04	UMYWALNIA	12.07	m ²	PŁYTKI GRES.
0.05	WC M+N	8.7	m ²	PŁYTKI GRES.
0.06	WC KOBIEC	3.2	m ²	PŁYTKI GRES.
0.07	POM.GOSP.	8.3	m ²	PŁYTKI GRES.
0.08	POM.SĘDZIEGO	8.3	m ²	PŁYTKI GRES.
0.09	KOMUNIKACJA	15.9	m ²	PŁYTKI GRES.
0.10	ŁAZIENKA SĘDZIEGO	5.10	m ²	PŁYTKI GRES.
0.11	BIURO	21.0	m ²	PŁYTKI GRES.
RAZEM		127.44 m ²		



DIMATERM

ZESPÓŁ PROJEKTOWY	Obiekt:	Budowa budynku zaplecza szatniowo-sanitarnego wraz z rozbudową istniejącego boiska sportowego z infrastrukturą towarzyszącą	
	Adres:	Bartkowa-Posadowa Dz. Nr 1419/6 gm. Gródek nad Dunajcem	
	Inwestor	Gmina Gródek nad Dunajcem 33-318 Gródek nad Dunajcem 54	
	Stadium	P.B. INSTALACJE SANITARNE	
	Przedmiot rysunku	Rzut parteru - instalacja c.o. -	
mgr inż. Bogdan Kmak upr. nr UAN.1-8340/A-82/80	Data:	12.2016 r.	
	Skala:	1 : 50	Nr rysunku: 5



135



SPIS POMIESZCZEŃ PARTER				
NR POM.	NAZWA POMIESZCZENIA	POW. UŻYTKOWA	JM	POSADZKA
0.01	SZATNIA	16.4	m ²	PŁYTKI GRES.
0.02	UMYWALNIA	12.07	m ²	PŁYTKI GRES.
0.03	SZATNIA	16.4	m ²	PŁYTKI GRES.
0.04	UMYWALNIA	12.07	m ²	PŁYTKI GRES.
0.05	WC M+N	8.7	m ²	PŁYTKI GRES.
0.06	WC KOBIET	3.2	m ²	PŁYTKI GRES.
0.07	POM.GOSP.	8.3	m ²	PŁYTKI GRES.
0.08	POM.SEDZIEGO	8.3	m ²	PŁYTKI GRES.
0.09	KOMUNIKACJA	15.9	m ²	PŁYTKI GRES.
0.10	ŁAZIENKA SĘDZIEGO	5.10	m ²	PŁYTKI GRES.
0.11	BIURO	21.0	m ²	PŁYTKI GRES.
RAZEM		127.44	m ²	

Legenda :

- 1 - wentylator typ Decor-100 / 230V,13W /
- 2 - wentylator typ Decor-200 / 230V,20W /
- 3 - wentylator typ Decor-300 / 230V,35W /

-  nawiewnik szczelinowy w ramie okna
-  kratka kontaktowa w drzwiach o pow. 200 cm2 netto



DIMATERM

ZESPÓŁ PROJEKTOWY mgr inż. Bogdan Krmak upr. nr UAN.I-8340/A-82/90 mgr inż. Zbigniew Nowak upr. nr GAS.834/A-83/83	Obiekt:	Budowa budynku zaplecza szatniowo-sanitarnego wraz z rozbudową istniejącego boiska sportowego z infrastrukturą towarzyszącą
	Adres:	Bartkowa-Posadowa Dz. Nr 1419/6 gm. Gródek nad Dunajcem
	Inwestor	Gmina Gródek nad Dunajcem 33-318 Gródek nad Dunajcem 54
	Stadium	P.B. INSTALACJE SANITARNE
	Przedmiot rysunku	Rzut parteru - wentylacja mechaniczna -
Data: 12.2016 r.	Skala: 1 : 50	Nr rysunku: 6